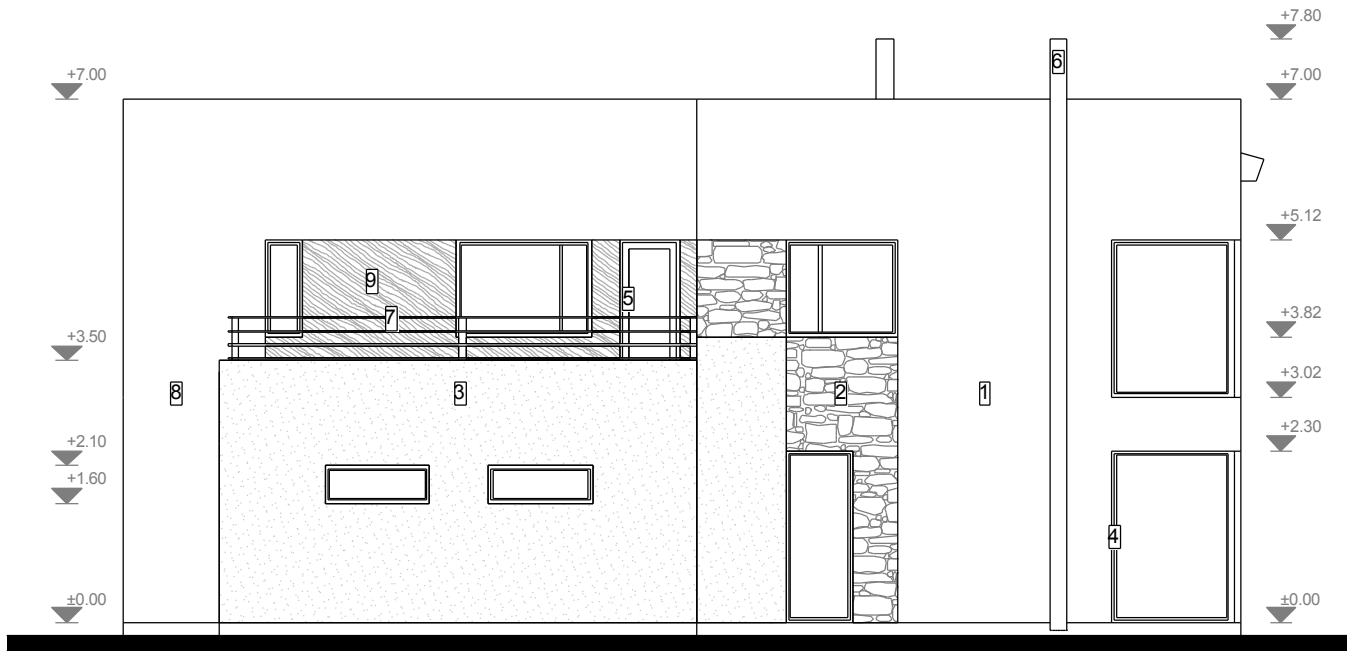


VAADE KIRDEST



VAADE LOODEST

- 1 - Krohv (TIKKURILA facade 5001)

2 - Looduskivi, tumehall (pae imitatsioon)

3 - Krohv (TIKKURILA facade 4836)

4 - Puitaken, must raam (mustRAL9017, matt)

5 - Välisuks klaasiga, must raam (mustRAL9017, matt)

6 - Korsten (rostevaba)
- 7 - Rõdupiire, tsingitud metallist või puidust

8 - Krohv (TIKKURILA facade 4836)

9 - laudis

10 - Välisuks, värv tumepruun (mustRAL9017, matt)

11 - Terrass (looduslik kivi)

12 - Krohv, värv hall

13 - Garaaži uks, PVC vär tumepruun

<div><div>NOWAP</div><div>PROJEKT</div><div>NOWAP PROJEKT OÜ, REG. 11352535</div><div>KUHLBARSITN. 1-313, TALLINN, 10128</div><div>TEL/FAX: +372 62 07 666</div><div>e-mail: info@nowap.ee</div><div>web: www.nowaprojekt.ee</div></div>		tellija: INGVAR ALLEKAND	
objekt: PAARISELAMU EELPROJEKT		KÕRTSU III MÜ, LIIKVA KÜLA, HARKU VALD, HARJU MAAKOND	
joonis: VAATED KIRDEST JA LOODEST			
staadium: EELROJEKT	vastutav arhitekt: TIJU LEPASAAR		joonise nr: 004
töö nr: EEP-10-2008	arhitekt: ANDREI PALADJUK		kuupäev: 01-03-2009
		M 1:100	